

## 「ワコール ラゼ」&「京都北山 マールブランシュ」コラボレーション第2弾 京スイーツ「茶の菓」モチーフのブラジャーを新発売！

株式会社ワコール（京都府京都市）が展開するインナーウェア「ワコール ラゼ」は、株式会社ロマンライフ（京都府京都市）が運営する洋菓子店「京都北山 マールブランシュ」とコラボレーションした商品を、11月4日（金）より全国の「ワコール ラゼ」取扱店、ワコールウェブストアにて順次発売します。

<https://www.wacoal.jp/lasee/special/>



お濃茶ラングドシャ「茶の菓」をモチーフにしたブラジャー

ワコール ラゼ 『胸もと年齢マイナス5歳をめざすブラ <ふくら長持ち>』

創業の地、京都で育んできた「ワコール」と洋菓子店「マールブランシュ」は、より多くのお客様に向けて、こころが華やかひとときを提供したいという両社共通の想いから、2022年春夏シーズンに「ワコール ラゼ」で初めてコラボレートし、好評を得ました。第2弾となる秋冬シーズンもコラボレーション商品を企画。人気のスイーツ、お濃茶（こいちゃ）ラングドシャ「茶の菓」をはじめ、焼き菓子やチョコレート全4種からイメージしたブラジャーを、繊細かつ華やかなデザインで展開します。

## ■「ワコール ラゼ」 & 「京都北山 マールブランシュ」 コラボレーション商品概要

○商品名：ワコール ラゼ『胸もと年齢マイナス5歳（※）をめざすブラ <ふっくら長持ち>』

○品番：BFA421

○希望小売価格（税込）：¥9,240 〈(D~F)カップは¥9,790〉

○カラー：GR・EN・PO・GY（全4色）

○サイズ：(B) 70・75、(C・D・E・F) 65・70・75・80（カラーによってサイズ展開が異なります）

○商品機能

- ・カップ内側のリフティングシートで胸を下から持ち上げ、まるくてきれいな胸のシルエットをつくります。
  - ・バック上辺は折り返し始末で肌にくいこみにくく、アウターにひびきにくい仕様です。
  - ・アンダーとカップ脇上辺は、伸びのよい肌側綿混ストレッチテープを使用し、やさしい肌ざわり。
- ※「マイナス5歳」は、下着の補整効果による見た目のイメージです

### <GR カラー：お濃茶ラングドシャ 茶の菓>

京スイーツの定番、マールブランシュの顔として愛されるお濃茶（こいちや）ラングドシャ「茶の菓」をイメージしたデザイン。茶葉をていねいに見極め、もっともふさわしい色・味・香りに調合したお濃茶のこだわりを、深みのあるグリーンと和洋折衷なプリント、刺繍を重ねてモダンに表現。



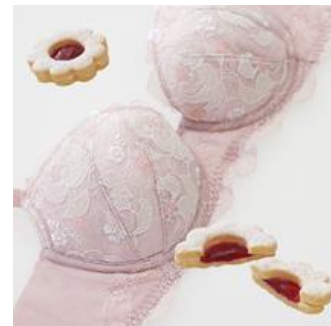
### <EN カラー：やわらかくないすアップルパイ>

しっとりソフトな食感のパイ生地とバター風味豊かなアップルパイ。濃淡のある赤と包みこむようにあしらわれたスカラップやレースが、芳醇なアップルパイの味わいを表現しています。刺繍やプリントには、リンゴのモチーフをあしらった遊び心のあるデザイン。



### <PO カラー：手作りジャムのデザートクッキー>

懐かしいロシアンクッキーをベースに、緑豊かな京都北山にぴったりなかわいい花形のお手製クッキー。ウーリー糸であしらった、その愛らしい花形のレースデザインは、木苺のほのかに甘酸っぱい香りと軽いサクサク感を表現。



<GY カラー：お干菓子佇古礼糖（チョコレート）暦（こよみ）>

京のお干菓子の世界を表現したカラフルで  
芸術作品のようなチョコレート。その美しさ  
をそのままプリントに起こし、冬を感じる雪  
の結晶をモチーフにしたレースと合わせた、  
斬新ながらもポップで肌なじみもよいデザイン。



■「ワコール ラゼ」 & 「京都北山 マールブランシュ」 プレゼントキャンペーン概要

11月4日（金）～30日（水）の期間中、プレゼントキャンペーン対象店舗にて、「ワコール ラゼ」商品を7,480円（税込）以上ご購入後、アンケートにご回答いただいた方の中から抽選で、京都ご宿泊券やブラ&ショーツの焼き印が入った本キャンペーンオリジナルの「茶の菓」などが当たります。

キャンペーン URL：<https://www.wacoal.jp/lasee/special/>



京の温所 御幸町夷川



キャンペーンオリジナル「茶の菓」（非売品）

<参考 URL>

- 「ワコール ラゼ」 <https://www.wacoal.jp/lasee/>
- 「京都北山 マールブランシュ」 <https://www.malebranche.co.jp/>
- お濃茶ラングドシャ「茶の菓」 <https://www.malebranche.co.jp/products/chanoka/>
- 株式会社ロマンライフ <https://www.romanlife.co.jp/>

<本件に関するお問い合わせ先>

株式会社ワコール

- 報道関係の方からのお問い合わせ先

宣伝部 MAIL：[press-ml@wacoal.co.jp](mailto:press-ml@wacoal.co.jp)

TEL：03-3239-1117

- 一般のお客様からのお問い合わせ先

お客様センター <https://www.wacoal.jp/top/support.html>